

## Esta farmacia:

Te ofrecerá consejos para tu salud, revisará tu medicación y te citará para controles posteriores, según tus necesidades de salud.

Compartirá la información con el equipo de profesionales de medicina y enfermería de familia que te atiende habitualmente en el Centro de Salud para que puedan establecer controles o variaciones en tu tratamiento si lo creen necesario.



Ingresa a la plataforma  
<http://numaweb.es>  
y conoce más sobre el proyecto



Interreg  
España - Portugal  
Fondo Europeo de Desarrollo Regional  
Fundo Europeu de Desenvolvimento Regional



UNIÓN EUROPEA  
UNION EUROPEA  
NUMA  
Nuevo Modelo Asistencial

# NUEVO — MODELO — ASISTENCIAL NUMA



# INFORMACIÓN GENERAL



Los profesionales de tu **centro de salud** y de tu **farmacia habitual** nos hemos unido para trabajar coordinadamente, compartir información y ofrecerte una atención más **completa y personalizada**.



1

Si eres mayor de 65 años.



2

Si padeces diabetes, EPOC o hipertensión.



3

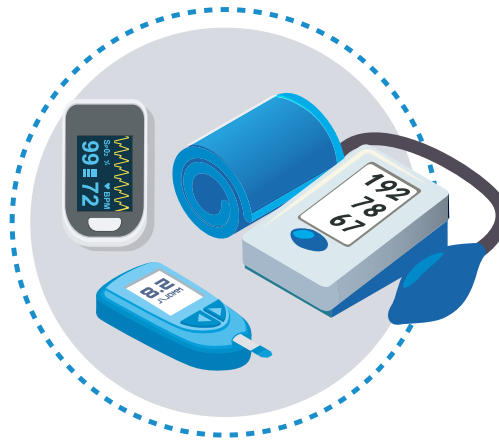
Si te han prescrito un nuevo medicamento para una enfermedad crónica en los últimos 6 meses.

## Te invitamos a participar en el PROYECTO NUMA

Un **nuevo modelo asistencial**, que te ofrece **seguimiento personalizado** para:

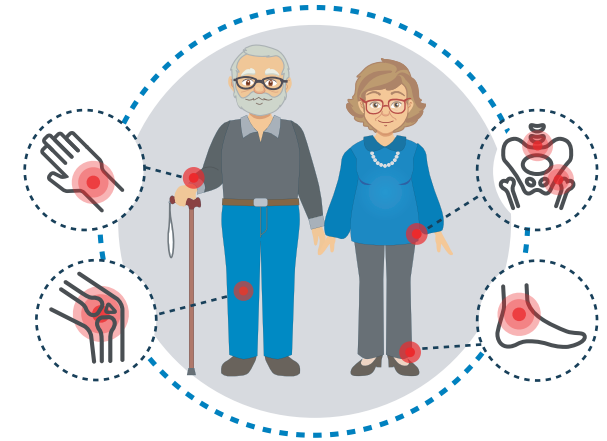
- **Conocer** tu estado de salud periódicamente.
- **Responder** a tus necesidades.
- **Prevenir** futuros problemas de salud.

**Si eres participante del proyecto NUMA** en esta farmacia te haremos un seguimiento personalizado que, dependiendo de tu etapa vital o problema de salud, **incluye**:



### Toma de constantes

Para controlar tu estado de salud. Ej: Tensión arterial, frecuencia cardíaca, temperatura, etc.



### Prevención de caídas

Análisis de riesgos para prevención de caídas a pacientes mayores de 65 años.



### Adherencia a nuevos medicamentos

Para las personas a las que se haya prescrito un nuevo medicamento para una enfermedad crónica.